

## Audi Q5

### Q5 Sportback TDI qu S tronic AHK UPE 104.590.-

Kraftstoffverbrauch\* kombiniert: 6.5l/100 km, CO2-Emissionen kombiniert: 170g/km, CO2-Klasse F



Neuwagen

Leasingangebot  
für Gewerbetreibende<sup>1</sup>

Sonderzahlung: 0,00 €	
Vertragslaufzeit: 36 Monate	48 Monate
10.000 km p.a.: 955,- €	899,- €
15.000 km p.a.: 996,- €	939,- €

**899,-<sup>2</sup>** Vorlauffahrzeug

<sup>1</sup> Ein Angebot der Audi Leasing, Zweigniederlassung der Volkswagen Leasing GmbH Gifhorn Straße 57, 38112 Braunschweig, für die wir als ungebundener Vermittler gemeinsam mit dem Kunden die für den Abschluss des Leasingvertrags nötigen Vertragsunterlagen zusammenstellen. Bonität vorausgesetzt. Angaben netto, jeweils zzgl. MwSt; zzgl. Überführung und Zulassung. Alle Angaben auf Basis des deutschen Marktes. Gültig bis 31.12.2025 bzw. solange der Vorrat reicht. Späteste Zulassung 20.09.2026.

 Audi Zentrum Ingolstadt 

**899,00 €**

zzgl. MwSt. / Monat (zzgl. Überführung zzgl. Zulassung)

Kommissionsnr.: AUINABTF18

Leasing/Finanzierung	Leasing
Privat/Gewerblich	Gewerblich
Vertragslaufzeit	48 Monate
Jährliche Fahrleistung	10.000 km
Angebot gültig bis	31.12.2025

#### Fahrzeuginformationen

Fahrzeugtyp	SUV/Geländewagen/Pickup
Zustand	Neufahrzeug
Erstzulassung	neu
Kilometerstand	0 km
Kraftstoff	Diesel
Leistung	220 kW (299 PS)
Getriebe	Automatik
Hubraum	2.967 cm³
Außenfarbe	Schwarz
Farbbezeichnung	Mythossschwarz
Anzahl Türen	4/5 Türen
Unfallfrei	ja
Anzahl Sitzplätze	5
Anzahl der Fahrzeughalter	0
Innenausstattung	Vollleder
Farbe der Innenausstattung	Schwarz

#### Kraftstoffverbrauch

kombiniert 6.5l/100 km\*

#### CO2 Emissionen

kombiniert 170g/km\*  
Schadstoffklasse Euro6d-TEMP  
Umweltplakette 4 (Grün)

#### Fahrzeugbeschreibung

Produktsicherheitshinweise:

<https://www.audi.de/de/rechtliches/gpsr/>

Vorlauffahrzeug; voraussichtlicher Liefertermin Juni 2026

#### Pakete

- Ablage- und Gepäckraumpaket
- Ambiente-Lichtpaket plus
- Assistenzpaket Fahren und Parken pro
- Assistenzpaket Schutz- und Warnsysteme plus



- Exterieur S line
- Exterieurpaket schwarz
- Klimatisierungspaket
- Winterpaket

#### **Exterieur**

- Dachreling schwarz
- Akustikverglasung Türscheiben vorn
- Akustisches Fahrzeug-Warnsystem
- Anhängervorrichtung mechanisch schwenkbar
- Digitaler Schlüssel
- Ein- und Ausstiegs-Komfortbeleuchtung
- Garagentoröffner
- Dachkantenspoiler
- Fensterzierleisten und Anbauteile dunkel
- Modellkennzeichnung am Heck
- Projektionsleuchte in den Außenspiegeln
- Sonnenschutzverglasung abgedunkelt
- Außenspiegel elektrisch einstell-, beheizbar, anklappbar, beidseitig automatisch abblendend

#### **Interieur**

- Dachhimmel Stoff schwarz
- Lenkradheizung
- Innenspiegel automatisch abblendend
- Standheizung und -lüftung
- Telefonablage mit induktiver Ladefunktion und Mobilfunk-Koppelantenne
- Dekoreinlagen Aluminium matt gebürstet mit Linearprägung anthrazit
- Einstiegsleisten mit Aluminiumeinlegern vorn, beleuchtet, S-Emblem
- Interieurelemente oben und unten Mikrofaser Dinamica
- Instrumententafel-Oberseite schwarz mit Kontrastnaht
- Interieurapplikationen Vanadiumoptik
- Pedalerie und Fußstütze in Edelstahl

#### **Räder und Reifen**

- Räder Audi Sport, Vielspeichen-S, schwarz metallic, glanzgedreht, 8,5Jx21
- Reifen 255/40 R21 102Y XL
- Reifenreparaturset

#### **Sitze**

- Sportsitze vorn
- Mikrofaser Dinamica/Leder-Kombination schwarz
- Mikrofaser Dinamica/Leder-Kombination mit Rautensteppung und S-Emblem
- 4-Wege-Lendenwirbelstütze für die Vordersitze
- Memory-Funktion für den Fahrersitz und die Außenspiegel
- Sitzheizung vorn und hinten
- Kopfstützen vorn
- Vordersitze elektrisch einstellbar
- Rücksitzbank plus

#### **Komfort und Technik**



- 3-Zonen-Komfortklimaautomatik
- Komfortmittelarmlehne vorn
- Komfortöffnung Gepäckraumklappe

#### **Licht und Sicht**

- LED-Scheinwerfer plus
- Digitale Lichtsignaturen
- Digitale OLED-Heckleuchten
- Matrix-Funktion
- Scheinwerfer-Reinigungsanlage
- Tagesfahrlicht mit Assistenzfahrlicht sowie Coming-/Leaving-Home-Funktion

#### **Fahrwerk und Fahrdynamik**

- Adaptives Luftfederfahrwerk
- Audi drive select
- quattro

#### **Infotainment und Multimedia**

- Audi virtual cockpit plus
- MMI experience plus mit Bang & Olufsen Premium Soundsystem
- Bang & Olufsen Premium Soundsystem mit 3D-Klang
- MMI Beifahrerdisplay
- Audi Application Store und Smartphone Interface
- Audi connect Navigation & Infotainment
- Digitaler Radioempfang
- USB-Schnittstellen mit erhöhter Ladeleistung

#### **Sicherheit und Assistenzsysteme**

- Adaptiver Fahrassistent plus
- Adaptiver Geschwindigkeitsassistent
- Aufmerksamkeits- und Müdigkeitserkennung mit Fahrerbeobachtung
- Ausweichassistent und Abbiegeassistent
- Beifahrerairbag deaktivierbar
- Dashcam
- Einparkhilfe plus mit Distanzanzeige
- Umgebungskameras 3D und 360°
- Notbremsassistent vorn und hinten
- Parkassistent pro mit Remote-Funktionalität
- Proaktiver Insassenschutz Front, Seite und Heck
- Kamerabasierte Verkehrszeichenerkennung
- Seitenairbags vorn und hinten mit Kopfairbagsystem und Interaktionsairbag vorn
- Spurverlassenswarnung mit Notfallassistent
- Spurwechsel- und Ausstiegswarnung
- Querverkehrsassistent vorn und hinten
- Verkehrszeichenbasierter Geschwindigkeitsbegrenzer
- Wegfahrsperre elektronisch
- Kindersitzbefestigung i-Size inkl. Top Tether

#### **Sonstiges**

- \* Reifendruck-Kontrollanzeige



**Irrtümer und Zwischenverkauf vorbehalten.**

**Ausstattung**

ABS  
Abstandswarner  
Android Auto  
Armlehne  
Bluetooth  
ESP  
Elektr. Fensterheber  
Elektr. Seitenspiegel anklappbar

Elektr. Wegfahrsperre  
Geschwindigkeitsbegrenzer  
Isofix  
LED-Tagfahrlicht  
Lordosenstütze  
Multifunktionslenkrad  
Navigationssystem  
Notbremsassistent

Radio DAB  
Scheckheftgepflegt  
Sitzheizung hinten  
Sportsitze  
Standheizung  
Touchscreen  
USB  
WLAN / Wifi Hotspot

Abgedunkelte Scheiben  
Abstandswarner  
Anhängerkupplung schwenkbar  
Automatisches Parken  
Bordcomputer  
Einparkhilfe hinten  
Elektr. Heckklappe  
Elektr. Sitzeinstellung  
  
Freisprecheinrichtung  
Induktionsladen für Smartphones  
Isofix Beifahrersitz  
Leichtmetallfelgen  
Luftfederung  
Musikstreaming integriert  
Nebelscheinwerfer  
Notrufsystem

Regensensor  
Scheinwerferreinigung  
Sommerreifen  
Sprachsteuerung  
Start/Stop-Automatik  
Traktionskontrolle  
Verkehrszeichenerkennung  
Winterpaket

Abstandstempomat  
Ambiente-Beleuchtung  
Apple CarPlay  
Beheizbares Lenkrad  
Dachreling  
Einparkhilfe vorne  
Elektr. Seitenspiegel  
Elektr. Sitzeinstellung mit  
Memory-Funktion  
Garantie  
Innenspiegel autom. abblendend  
LED-Scheinwerfer  
Lichtsensor  
Metallic  
Müdigkeitswarner  
Nichtraucher-Fahrzeug  
  
PARKINGASSISTANT-CAM\_360\_DEGREES  
  
Reifendruckkontrolle  
Sitzheizung  
Soundsystem  
Spurhalteassistent  
Totwinkel-Assistent  
Tuner/Radio  
Volldigitales Kombiinstrument  
Zentralverriegelung

**Fahrzeugbilder**

 Neuwagen

**Leasingangebot  
für Gewerbetreibende<sup>1</sup>**



Sonderzahlung: 0,00 €

Vertragslaufzeit: 36 Monate 48 Monate

10.000 km p.a.: 955,- € 899,- €

15.000 km p.a.: 996,- € 939,- €

**899,-<sup>2</sup>**

**Vorlauffahrzeug**

<sup>2</sup> € mtl. bei Vertragslaufzeit: 48 Monate;  
Jährl. Fahrleistung: 10.000 km p.a.

<sup>1</sup>Ein Angebot der Audi Leasing, Zweigniederlassung der Volkswagen Leasing GmbH Gifhorn, Gifhorner Straße 57, 38112 Braunschweig, für die wir als ungebundener Vermittler gemeinsam mit dem Kunden die für den Abschluss des Leasingvertrags nötigen Vertragsunterlagen zusammenstellen. Bonität vorausgesetzt. Angaben netto, jeweils zzgl. MwSt; zzgl. Überführung und Zulassung. Alle Angaben auf Basis des deutschen Marktes. Gültig bis 31.12.2025 bzw. solange der Vorrat reicht. Späteste Zulassung 20.09.2026.



**Audi**  
Zentrum Ingolstadt

**Audi Sport**

 Neuwagen



**Audi**  
Zentrum Ingolstadt

**Audi Sport**





 Neuwagen



**Audi**  
Zentrum Ingolstadt

 **Audi Sport**

## Online-Kauf - so funktioniert's



Sie finden online ihr Wunschfahrzeug



Sie nehmen via Telefon/Email/ggf. Videochat Kontakt zu uns auf



Bewertung GW: Ggf. Bewertung vorbehaltlich technisch/optischer Prüfung nach Zusendung der notwendigen Unterlagen (Kfz-Schein /Km Stand)



Sie entscheiden sich zum Kauf -> wir senden Ihnen den Vertrag welchen Sie per Mail/Fax unterschrieben zurücksenden



Fahrzeugauslieferung bzw. deutschlandweite Lieferung (1,50€/Km)



Live-Online Beratung bei ggf. Fragen zu Bedienung des Fahrzeugs



**Audi**  
Zentrum Ingolstadt

☎ 0841/45090019

Öffnungszeiten:

Mo. - Fr. 06:00 - 20:00 Uhr

Sa. 08:00 - 13:00 Uhr

Öffnungszeiten Verkauf:

Mo. - Fr. 08:00 - 19:00 Uhr

Sa. 09:00 - 13:00 Uhr

**Audi**  
Zentrum Ingolstadt



 Neuwagen



**Audi**  
Zentrum Ingolstadt

 **Audi Sport**

 Neuwagen



**Audi**  
Zentrum Ingolstadt

 **Audi Sport**

☎ 0841/45090019

Öffnungszeiten:

Mo. - Fr. 06:00 - 20:00 Uhr

Sa. 08:00 - 13:00 Uhr

Öffnungszeiten Verkauf:

Mo. - Fr. 08:00 - 19:00 Uhr

Sa. 09:00 - 13:00 Uhr

**Audi**  
Zentrum Ingolstadt



 Neuwagen



**Audi**  
Zentrum Ingolstadt

 **Audi Sport**

Unsere Bewertungen

**Google**

4,4



**mobile.de**

4,4



**AUTO**

**SCOUT 24**

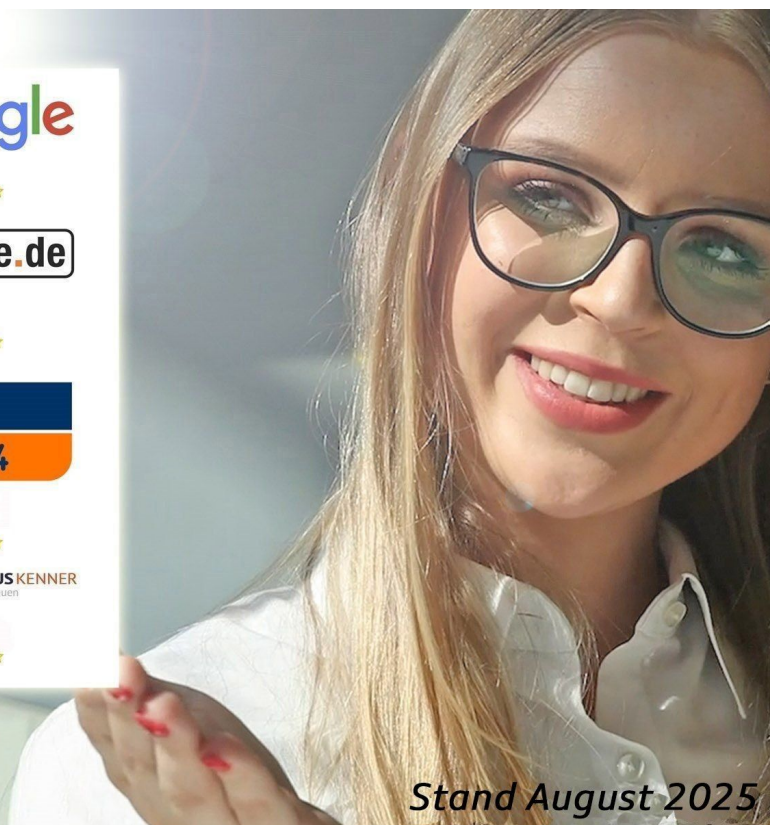
4,5



**DIE AUTOHAUS KENNER**

Empfehlungen vertrauen

4,9



Stand August 2025



☎ 0841/45090019

Öffnungszeiten:

Mo. - Fr. 06:00 - 20:00 Uhr

Sa. 08:00 - 13:00 Uhr

Öffnungszeiten Verkauf:

Mo. - Fr. 08:00 - 19:00 Uhr

Sa. 09:00 - 13:00 Uhr

**Audi**  
Zentrum Ingolstadt



**Audi**  
Zentrum Ingolstadt

**Audi Sport**



**Audi**  
Zentrum Ingolstadt

**Audi Sport**

☎ 0841/45090019

Öffnungszeiten:

Mo. - Fr. 06:00 - 20:00 Uhr

Sa. 08:00 - 13:00 Uhr

Öffnungszeiten Verkauf:

Mo. - Fr. 08:00 - 19:00 Uhr

Sa. 09:00 - 13:00 Uhr

**Audi**  
Zentrum Ingolstadt



**Audi**  
Zentrum Ingolstadt

**Audi Sport**



**Audi**  
Zentrum Ingolstadt

**Audi Sport**



☎ 0841/45090019

Öffnungszeiten:

Mo. - Fr. 06:00 - 20:00 Uhr

Sa. 08:00 - 13:00 Uhr

Öffnungszeiten Verkauf:

Mo. - Fr. 08:00 - 19:00 Uhr

Sa. 09:00 - 13:00 Uhr

**Audi**  
Zentrum Ingolstadt



**Audi**  
Zentrum Ingolstadt

**Audi Sport**



**Audi**  
Zentrum Ingolstadt

**Audi Sport**





**Audi**  
Zentrum Ingolstadt

Passende Winterräder gesucht?  
Jetzt bis zu 15% auf die UVP sparen!



...elektrisierend sportlich!

**Wir sind offizieller  
Audi Sport und e-tron Partner!**

Audi RS e-tron GT: Stromverbrauch (kombiniert): 21,1–19,8 kWh/100 km; CO<sub>2</sub>-Emissionen (kombiniert): 0 g/km; CO<sub>2</sub>-Klasse: A.  
Audi R8 Coupé V10 performance quattro: Kraftstoffverbrauch (kombiniert): 13,1–12,9 l/100 km; CO<sub>2</sub>-Emissionen (kombiniert): 297–293 g/km;  
CO<sub>2</sub>-Klasse: G.

 **Audi**  
Zentrum Ingolstadt

 **Audi Sport**

Späteste Zulassung 20.09.2026.





Ein Leasingangebot der Audi Leasing, Zweigniederlassung der Volkswagen Leasing GmbH, Gifhorner Straße 57, 38112

Braunschweig für die wir als ungebundener Vermittler gemeinsam mit dem Kunden die für den Abschluss des Leasingvertrags  
\*\*Die Informationen erfolgen gemäß der Pkw-Energieverbrauchskennzeichnungsverordnung. Die angegebenen Werte wurden  
notigen Vertragsunterlagen zusammenstellen. Bonität vorausgesetzt. Es besteht ein gesetzliches Widerrufsrecht für Verbraucher.  
nach dem vorgeschriebenen Messverfahren WLTP (Worldwide harmonised Light-duty vehicles Test Procedures) ermittelt.

Der Kraftstoffverbrauch und der CO<sub>2</sub>-Ausstoß eines Pkw sind nicht nur von der effizienten Ausnutzung des Kraftstoffs durch  
den Pkw, sondern auch vom Fahrstil und anderen nichttechnischen Faktoren abhängig. CO<sub>2</sub> ist das für die Erderwärmung  
hauptsächlich verantwortliche Treibhausgas.

Ein Leitfaden über den Kraftstoffverbrauch und die CO<sub>2</sub>-Emissionen aller in Deutschland angebotenen neuen Pkw-Modelle  
ist unentgeltlich einsehbar an jedem Verkaufsort in Deutschland, an dem neue Pkw ausgestellt oder angeboten werden.

Der Leitfaden ist auch hier abrufbar: <https://www.dat.de/co2/>.

Es werden nur die CO<sub>2</sub>-Emissionen angegeben, die durch den Betrieb des Pkw entstehen. CO<sub>2</sub>-Emissionen, die durch die  
Produktion und Bereitstellung des Pkw sowie des Kraftstoffes bzw. der Energieträger entstehen oder vermieden werden,  
werden bei der Ermittlung der CO<sub>2</sub>-Emissionen gemäß WLTP nicht berücksichtigt.

\*\*Aufgrund der CO<sub>2</sub>-Bepreisung sind künftig Erhöhungen der Kraftstoffkosten möglich. Die künftige

CO<sub>2</sub>-Preisentwicklung ist

unsicher, daher werden die möglichen CO<sub>2</sub>-Kosten anhand von drei angenommenen CO<sub>2</sub>-Preisen für den Zeitraum 2025  
bis

2034 berechnet. Die tatsächlichen CO<sub>2</sub>-Preise können sowohl höher als auch niedriger als in den hier zugrundeliegenden  
Modellrechnungen ausfallen. Die CO<sub>2</sub>-Kosten sind beim Tanken mit den Kraftstoffkosten zu bezahlen. Weitere

Informationen unter [www.alternativ-mobil.info](http://www.alternativ-mobil.info)